

クラウドベースの SaaS サービスである Tintri Analytics をご利用いただくことによって、変化する消費と投資のニーズに対応し、将来に必要な容量とパフォーマンスのモデル化を柔軟に行うことができます。Tintri VMstore ストレージシステムが提供する他社では得られないユニークで素晴らしい機能をぜひ体験してください。インテリジェントなデータ管理と分析機能によって、ビジネスニーズを満たす適切な計画を立てることができ、お客様のビジネスを強力に支援できます。

インテリジェントストレージのための リアルタイム予測分析と機械学習

アプリケーションが常に十分なコンピューティングリソースとストレージリソースにアクセスできるようにすることは複雑な作業であり、正確な予測を行うには高度なモデリングシナリオが求められます。Tintri Analytics は唯一、すべてのアプリケーションのコンピューティングとストレージの利用パターンの履歴に基づいて、適切な決定を行うために必要な情報を提供することができます。個々の仮想マシンとコンテナに関する情報を、コンピューティングとストレージの両方から詳細なレベルで収集することができるため、管理者はアプリケーションのあらゆる状況を瞬時に把握できます。Tintri Analytics は、VMstore 上で稼働しているすべてのアプリケーションのパフォーマンスおよびリソース使用統計情報など、3年間のリアルタイムの仮想マシンレベルおよびコンテナレベルのデータを活用します。

Tintri Analytics は、Apache Spark、Elasticsearch、機械学習を搭載し、これらのデータポイントを使用して、実用的なインサイトをすばやく抽出し、強力な予測分析および計画機能を提供します。Tintri Analytics は、アプリケーションのパフォーマンス、容量、ワーキングセットの履歴データを活用して、ストレージとコンピューティング両方の将来のニーズを正確に予測します。「what-if」シナリオをモデル化すれば、変更を実装する前に影響を評価することができます。

Tintri Analytics は、AIOps (Artificial Intelligence for IT Operations) と機械学習を活用して、隠れたインサイトを見つけます。プログラミングの必要はありません。どの機械学習モデルでも、利用可能なデータの品質、量、深さとモデルの品質とを組み合わせることで、予測の精度と有用性に直接影響を与えます。Tintri Analytics は、適切な抽象化レベル (仮想化またはクラウドアプリケーションであっても) の最大 3 年間の履歴データを収集します。非常に高品質なこれらの入力データと、AIOps と機械学習アルゴリズムの能力とを組み合わせることにより、強力なインサイトと将来のトレンド分析を提供します。

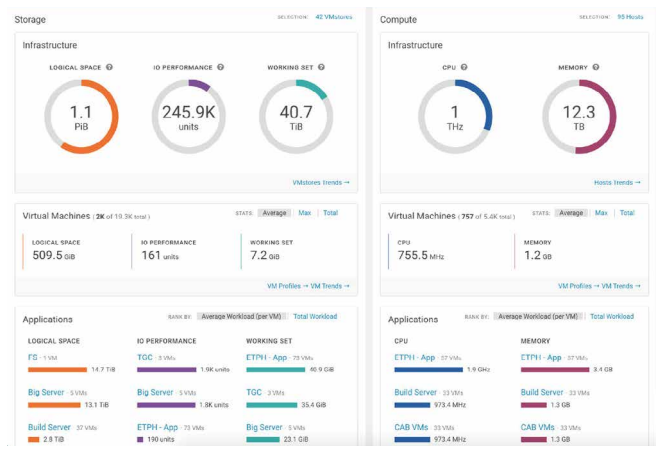


図 1-Tintri Analytics ダッシュボード

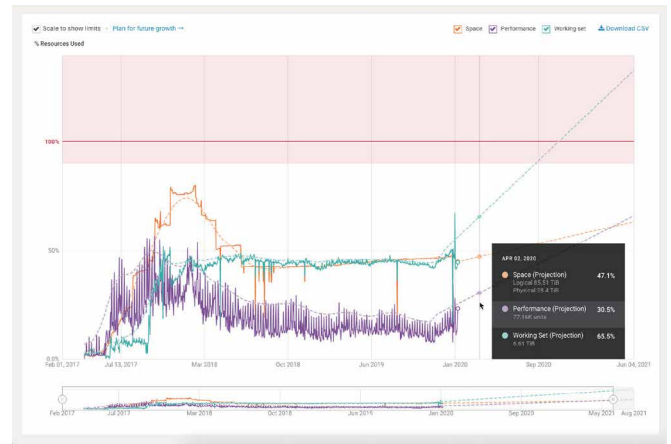


図 2- コンピューティングとストレージの使用状況のトレンドと予測

コンピューティングと ストレージの計画と予測

Tintri Analytics をご利用いただくことで、変化するニーズを常に認識できるようになります。Tintri Analytics では、以下のアクションが可能となります。

- ・ストレージ容量とパフォーマンスのニーズを予測、さらに CPU とメモリを 18 ヶ月先まで予測する
- ・アプリケーションタイプをプロファイリングして、アプリケーション数または動作の変更がコンピューティングおよびストレージのフットプリントにどのように影響するかをモデル化する
- ・現在の環境において組織の成長や新規プロジェクトを考慮して、容量やパフォーマンス、スループットをモデル化する
- ・デスクトップ、SQL Server、データベース、カスタム仮想アプリケーションなどのアプリケーションプロファイルを作成する
- ・エンタープライズクラウドへの変更をした場合の今後 18 ヶ月間の影響を what-if 分析を実施して把握する

翌四半期および翌年のニーズの計画を勘や経験に頼らずに、Tintri Analytics が提供するインサイト予測機能により把握し、時間をかけずに計画できます。

Tintri Analytics が選ばれる理由

Tintri Analytics の利点は次のとおりです。

- ・ 運用コストを削減：数回クリックするだけで、リソースの管理と計画ができるため、時間を節約し、運用費用を削減します。
- ・ プロアクティブなストレージ管理：アプリケーション単位のデータに基づいて将来の成長を可視化して予測し、VMstore システムの稼働を最高の状態に保ちます。
- ・ 稼働時間とパフォーマンスを最大化：各部門の what-if シナリオをシミュレートし、ビジネス目標を達成できるようにコンピューティングとストレージの将来のニーズを計画します。

Tintri Analytics が提供するアプリケーションのインサイトによって、わずか数クリックでコンピューティングとストレージに基づいてアプリケーションプロファイルを作成できます。アプリケーションプロファイルは、すべての仮想デスクトップ、SQL Server、Oracle データベース、またはその他のアプリケーションに対して、ストレージとコンピューティングの完全な要件をよりよく把握するのに役立ちます。プロファイルの詳細を確認して、そのリクエストに対応できるかどうか自信を持って決定できます。

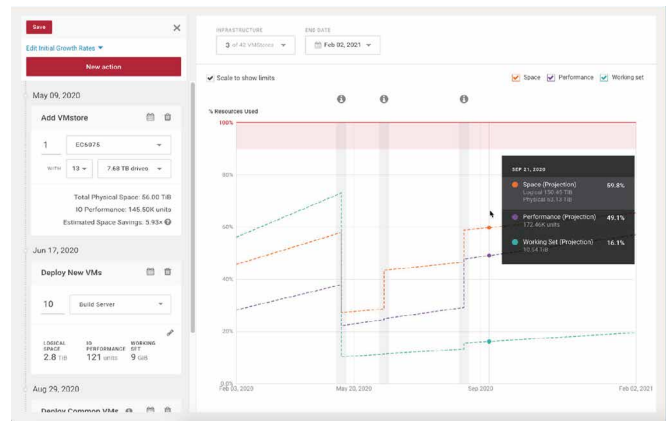


図 3- プランナーを使用して what-if 分析を行う

他にはないエクスペリエンスを手に入れましょう。Tintri Analytics と VMstore のシンプルなインテリジェント・インフラストラクチャが、ビジネスの成功をいかに加速させるかについての詳細は、Web サイトをご覧ください。あるいは、Tintri の担当者や Tintri のパートナーに、Tintri Analytics のデモをリクエストしてください。