

Tintri Global Center™

ティントリ インフラストラクチャーのための一元管理センター

Tintri Global Center とは

Tintri Global Center は、複数の Tintri VMstore システムを一体化してシームレスに機能させることができるインテリジェントな管理センターです。

ストレージおよび仮想化管理者は、Tintri Global Center によって仮想インフラストラクチャー全体の管理および監視を実行できます。Tintri Global Center は、Tintri VMstore を最大で32台サポートします。

大規模なVM ポリシー管理

Tintri Global Center (TGC) では、大規模な VM ポリシー管理が簡単にできる一方で、仮想化環境がどれほど拡大しても詳細な管理が可能です。

Tintri Global Center のサービス グループは、スナップショットやレプリケーション スケジュールなどの共通したポリシー管理要件ごとに VM をグループ化して管理する動的な方法です。VM 名の形式など複数の方法でグループの条件を定義し、VMstore、ハイパーバイザー、ロケーションにまたがり VM をグループ化できます。

サービス グループ 単位でポリシーを適用するこの機能では、グループに新しく追加される VM が確実に定義済みのポリシーに従うようになり、管理がさらに簡素化されます (必要に応じて設定可能)。サービス グループ 単位で行った変更はグループ内のすべての VM に適用されるため、ポリシーの管理および実施がスムーズです。サービス グループに含まれた VM に対し、個別の VM 単位で異なるポリシーを適用することもできます。Tintri Global Center のポリシーは VMware vMotion にも対応するため、別の VMstore に移行された場合でも VM はポリシーを保持できます。

Tintri Global Center は、最大規模で 32 台の VMstore と10万台以上の VM を管理できるため、拡大する仮想化環境において不可欠なツールです。

VMstore および個別の VM の監視

Tintri Global Center は、1つの場所から、最大32台の VMstore すべてについてスペース使用率、パフォーマンス メトリクス、VM アクティビティなど多くの要素を監視します。

全 VMstore を対象として環境全体が集約的に表示されるため、IT チームは任意の時点における利用可能容量やパフォーマンスを把握できます。Tintri Global Center は、VM ストレージおよび関連する VM のパフォーマンス履歴を最大で30日間保持し、パフォーマンスをはじめとする詳細情報の可視表示を明確かつ直感的な形式で提供します。

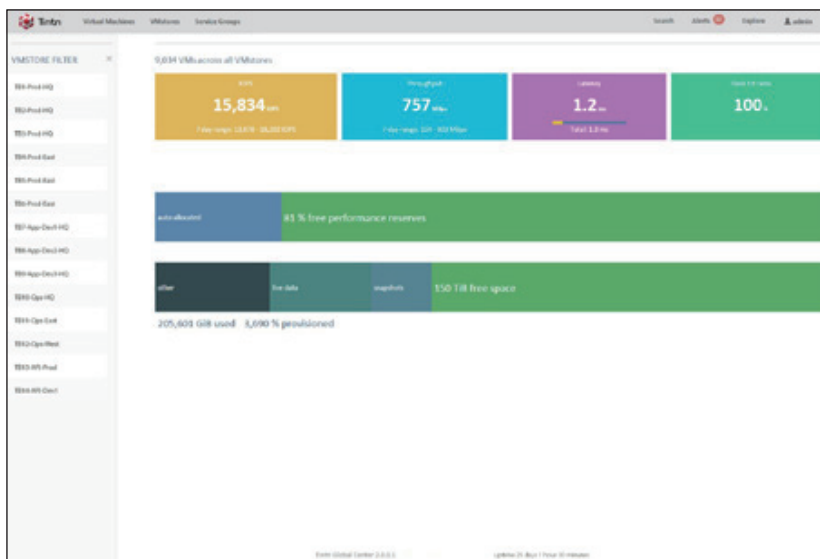


図1 - Tintri Global Center - 最上位ビュー - VMstore の詳細情報および個別の VMstore の簡易診断を一元表示

簡素化:

- 必要な機能を完備した仮想アプライアンスとして簡単に導入可能
- 複数の VMstore が単一のクラスターとして表されるため管理が容易

管理の容易さ:

- 詳細な VM ポリシー管理を100,000台以上の VM まで拡大して適用可能
- 動的サービス グループで VM 管理を簡素化
- Storage vMotion に対応

分析:

- パフォーマンスおよび容量使用率に関する主要なメトリクスを VMstore 単位で集約的に表示
- 環境内の各 VM の可視性を高め、トラブルシューティングを迅速化
- 傾向および根本原因分析のための豊富なパフォーマンス履歴(30日間)

スケーラビリティと拡張性:

- VMware vCenter でコンピューティング能力を拡張する場合と同様に、VMstore ストレージを拡張してもクラスタリングが複雑にならない
- 複数のデータセンターにまたがる最大 32 台の Tintri VMstore システム、100,000 台以上の常駐 VM を一元的に管理
- エンドツーエンドのワークフローを PowerShell および RestAPI で自動化
- すべての VMstore 間でアラート監視を統合管理



図2 - Tintri Global Center – 仮想マシン ダッシュボード - 総合的な情報および最も IOPS の高い上位10台の VM を表示

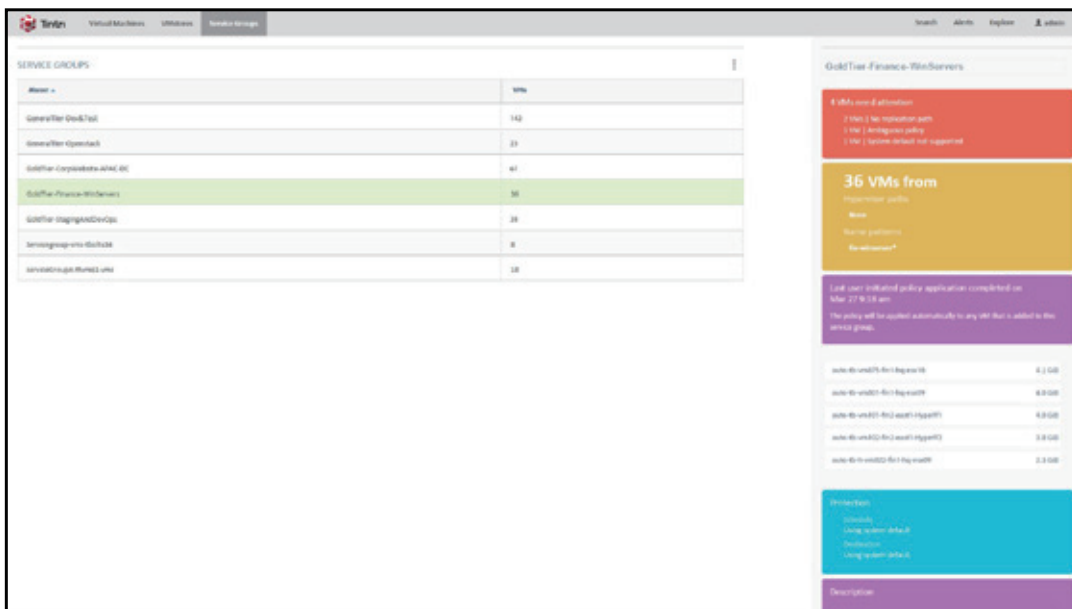


図3 - Tintri Global Center – サービス グループ – レプリケーションおよびスナップショット保護がスケジュールリングされていない VM などのサービス グループ (GoldTier-Finance) の詳細を瞬時に確認

データ保護と災害対策の監視

ReplicateVM™ と Tintri Global Center を組み合わせると、VM 単位および VMstore 単位のレプリケーションの監視とトポロジーの表示を行って、データ保護や災害対策サービス レベルのコンプライアンスについてレポートを作成することができます。

マルチテナント機能

Tintri Global Center の役割ベースのアクセス制御によって、複数のユーザーの役割とアクセス制御を使用した大規模導入が可能になります。Microsoft Active Directory (AD) と統合したことで、Tintri Global Center の役割を AD グループにリンクできるようになり柔軟性が向上しました。これにより組織は既存の認証方法とユーザー管理インフラストラクチャーを活用できます。

REST API と PowerShell ツールキットで既存のスクリプトに統合

Tintri Global Center の機能はすべて REST API を通じて使用することができ、また一般的に使用される機能は PowerShell からでも利用可能です。API または PowerShell の呼び出しは、TGC (総合的情報の場合) に転送されるか、あるいは直接 VMstore に送信されます。PowerShell のコマンドレットは、VMware PowerCLI およびサードパーティの自動化ツールと組み合わせることができます。

まとめ

Tintri Global Center は、IT 管理者が1つの直感的なプラットフォームから複数の VMstore システムを拡張して管理することを可能にし、スマートストレージの目標を拡大します。エンドツーエンドの分析表示と詳細管理の両方が直感的なインターフェース上にまとめられた Tintri Global Center は、ストレージ、VM、運用およびクラウド関連チームのあらゆるユーザーにとって理想的な管理センターです。

Tintri VMstore と Tintri Global Center を組み合わせると、IT 管理者は従来のスケールアウト型ストレージ クラスターで発生した問題に直面することなく、仮想化およびクラウド環境を拡張できます。その結果、仮想化環境に用いるストレージを設定し監視するのに必要な時間を大幅に節約できるため、IT コストが極めて低く抑えられ、仮想化インフラストラクチャー全体のパフォーマンスと予測可能性の双方が向上します。

Tintri Global Center のデモをご覧になりたい場合は、今すぐお問い合わせください。

「Tintri Global Center によって、当社の運用スタッフが必要としていた一元管理コンソールによる完全な監視が可能になりました。問題の根本原因の迅速な掘り下げと識別が可能になったことで SLA の維持が容易になり、また運用スタッフがインフラストラクチャーのメンテナンスに煩わされることなく業務をサポートする上でも役立っています。」

—Peak 10社 シニア クラウド インフラストラクチャー エンジニア **Matt Tehonica 氏**

Tintri Global Center を使用すると、シンプルで情報が分かりやすい一元管理コンソールで複数の (間違いなく多くの) テイントリ ユニートを管理できます。

—Derivco社 シニア 仮想化エンジニア **Firoze Bhorat 氏**

「Tintri Global Center は、当社が求めていた一元管理コンソールによって、当社のプライベート クラウド内のストレージ管理をきわめてシンプルなものにしました。」

—Peak 10社 シニア インフラストラクチャー エンジニア **Patrick Wloch 氏**



ティントリジャパン合同会社
〒100-0005
東京都千代田区丸の内 2-2-1
岸本ビルディング 6F
03-6213-5400
info.japan@tintri.com | www.tintri.co.jp